

## 受診件数報告

全国から数多くの方に受診いただいております。また、癌研病院、がんセンター、全国の大学病院などより依頼を受け、がん患者様の臨床検査を実施しております。

### 都道府県別受診者数

東京都 — 16,422	茨城県 — 495	愛知県 — 163
埼玉県 — 5,553	群馬県 — 211	大阪府 — 145
千葉県 — 1,823	栃木県 — 198	長野県 — 134
神奈川県 — 1,282	静岡県 — 201	
その他 地方別受診者数		
北海道 — 73	近畿 — 288	不明 — 38
東北 — 248	中国・四国 — 197	
北陸・甲信越 — 282	九州・沖縄 — 158	<b>合計 28,674人</b>
東海 — 26	外国人・在留邦人・他 — 737	(2017年6月末現在)

### 全国大学病院・がんセンターからの紹介

癌研病院 — 89	
国立がんセンター — 127	
他・地区がんセンター — 167	<b>合計 2,124人</b>
全国大学病院 — 1,741	(2017年6月末現在)
日大病院等 — 1,065	東京医大病院 — 46
慶応大病院 — 70	東京女子医大 — 41
慈恵大病院 — 57	東大、京大、千葉大、その他 — 462

# 西台クリニック会報

## NISHIDAI CLINIC NEWS

# 23

2017年  
7月20日発行

## Topics

### 西台健康倶楽部ランチセミナー「健康長寿への道」を開催!

毎年恒例の「西台健康倶楽部ランチセミナー」が、6月18日(日)に池袋ホテルメトロポリタンで開催されました。今回の開催で15回目となり、さらに医療法人化して新たにスタートした節目の年であるため、趣向を凝らした内容となりました。

第一部は、済陽理事長による「健康長寿への道」をテーマにした講演が行われ、今年5月に健康診断で肺腺癌が発見された歌舞伎俳優についての話題も取り上げられました。済陽理事長がTV局より取材を受け、西台クリニックの検査画像を基に肺腺癌について解説する模様が紹介され、100名を超える来場者の方々が興味深くビデオに見入っていました。

第二部は、この時期にしか採れないオレンジジュースを加えた「グリーンスムージー」による乾杯でスタート。塩分0のポタージュスープの他、メインディッシュの鯖や鶏など、済陽式食事療法を存分に取り入れたシェフ特注メニューを心ゆくまで堪能し、予定した時間を超えるほど盛況のうちに終了しました。

次回開催は、来年6月の予定となります。



講演内容には健康長寿へのヒントがいっぱい。美味しくヘルシーなお料理も大人気。

### 理事長室より



## 画期的検査法が可能にした 早期がん診断

日本人の最大死亡原因である『がん』は、昭和56年(1981年)以来、第一位を独走しており増加の一途を辿っております。

がんの診断には、一般の市民健診や人間ドックでは不十分なことも多く、血液腫瘍マーカーや内視鏡検査など『がん』に特化した健診が必要になります。なかでもPET-CT検査は放射性薬剤ががん病巣に集まることを

応用した画像診断法で、径5mm以上(固形がんの場合)であれば、見つけられる可能性が高い検査です。

病気は火事と同様、早期に小規模の段階で発見することが肝要で、その対応が極めて容易になります。『奇跡的早期がん診断』も可能となる訳で、その後の治療も侵襲(体の負担)が少ない治療方法で済むことになります。

『用意の良い人間に幸運は微笑む』とはフランスの科学者・パスツールの名言です。どなた様も定期的がん検診を継続することにより、健康生活を全うされるよう願っております。

平成29年 初夏

医療法人社団 高千穂会 西台クリニック

理事長 済陽 高穂

### PICK UP! フジテレビの情報番組に済陽理事長が出演!

詳細は  
中面を▶

### 旬に食べたい野菜・果物

Vol.1 にんにく



夏の必須メニューといえば、スタミナ増強や夏バテ解消に有効な「にんにく」。アメリカ国立がん研究所がまとめた、がん予防に効果的な食品である「デザイナーズフーズ・ピラミッド」の頂点に位置し、がんのほか、高血圧や脂質異常症など幅広い生活習慣病の予防にも役立つといわれています。炒め物はもちろん、煮物やサラダなど様々な料理にマッチするので、日々の食事で積極的に摂り入れていきましょう。

医療法人社団 高千穂会

**NISHIDAI CLINIC**  
DIAGNOSTIC IMAGING CENTER  
西台クリニック 画像診断センター

理念

高精度画像による  
早期がん診断

新しい  
予防医学の推進

総合的  
がん診療への貢献

〒175-0082 東京都板橋区高島平1-83-8 TEL.03-5922-0700(代表) FAX.03-5922-0701

● 検診のご予約・お問い合わせは (受付/月~土曜日 8:30~17:30)

西台クリニック医療情報室

**TEL.03-5922-0703**  
<http://www.ncdic.jp>



左のQRコードから  
当院のモバイルサイトに  
アクセスできます。

# 済陽理事長がフジテレビの情報番組に出演！ 肺がんの治療や予防について語る！

MEDIA  
TOPICS

フジテレビの情報番組「めざましテレビ」「ユアタイム」「その原因、Xにあり！」に済陽理事長が出演。ある歌舞伎俳優の肺腺がんの解説や、がん予防・治療法についてコメントしました。

## TOPIC.01

### めざましテレビ (5月26日(金)放映)



今年5月、ある歌舞伎俳優が初期の肺腺がんと診断され、大きなニュースとなりました。済陽理事長は5月26日(金)に放映されたフジテレビの「めざましテレビ」「ユアタイム」において、肺腺がんの特徴や治療法、治療後の過ごし方などについてコメントしました。また肺腺がんは喫煙しない人でも発症する可能性があり、CTなどによる検診での早期発見が大切であることを述べました。



## TOPIC.02

### ユアタイム (5月26日(金)放映)



## TOPIC.03

### その原因、Xにあり! (5月12日(金)放映)



毎週フジテレビ系で放映されている「その原因、Xにあり!」は、さまざまな身体の悩みを解決する番組。5月12日(金)の放映では、最も大腸がんが少ない大分県の食生活に迫り、大分県民がよく食べる「カボス」をクローズアップしました。番組で済陽理事長は、カボスに大腸がんのリスクを下げる効果があることを解説。含まれる成分や効果的な食べ方なども紹介しました。



## 症例レポート

## CASE REPORT

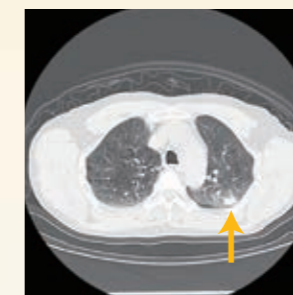
早期(ステージI)肺がん・治療例 65才・男性

### 奇跡的に診断された早期肺がん



2005年11月 PET画像  
両肺に異常集積なし

2005年11月にPETがん検診を受診。異常所見は認められなかった。2012年6月、PET-CT検診にて左肺上葉に径1.4cmの結節を認め、同日のPET-CT画像でFDG集積(SUV max=2.5)を伴う早期肺がんの診断。翌月手術を受け、切除標本による病理組織診断を実施したところ早期肺腺がん(ステージI)であった。



2012年6月 CT画像  
左肺上葉背側に径1.4cmの  
結節を認める



2012年6月 PET-CT画像  
同部位にFDG集積を認める

## 書籍のご案内

がん食事療法に関する  
様々な書籍が  
発行されています。  
全国の書店で  
お買い求めください。



女40歳から  
体が若くなる食べ方  
三笠書房(2017年4月)  
定価1,512円

若返り効果を実感できる  
アンチエイジング食を紹介!



ガンにならない体をつくる、  
毎日の簡単ごはん  
PHP研究所(2017年2月)  
定価734円

毎日の食事を「ガンが  
消える食事」に変える一冊

## 特製ジュースでがん予防

がん予防に欠かせない栄養素を  
サラダ感覚で毎日おいしく♪

### レシピ#17 モロヘイヤ&ヨーグルト

#### ● 材料(約300ml分)

プレーンヨーグルト 150g  
モロヘイヤ(葉のみ) 100g  
はちみつ 大さじ1  
レモン 約1/2個(果汁大さじ1)

#### ● 作り方

① 材料をすべてミキサーに入れて  
攪拌する。



・果物、野菜は農薬を取り除くために水につけておく  
・果物、野菜はジューサーにかける直前に切る  
・ジューサーは栄養素が破壊されにくい低速タイプのものをおすすめ