

検診コース(完全予約制)

料金は税別です。別途消費税8%が加算されます。
 頸=頸動脈 甲=甲状腺 腹=腹部 前=前立腺 乳=乳房 頭=頭部 骨=骨盤部 心=心臓

グランド (がん総合+脳ドック)	【所要時間】約 5.5 時間 PET/CT MRI(骨・頭) MRA 超音波(頸・甲・腹・前・乳) 生化学(血液・便・尿・腫瘍マーカー) 脈波測定 画像結果説明	255,000円
がん総合	【所要時間】 面談あり—約 4.5 時間 面談なし—約 3.5 時間 PET/CT MRI(骨) 超音波(甲・腹・前・乳) 生化学(血液・便・尿・腫瘍マーカー) 脈波測定 画像結果説明(有・無)	面談あり 195,000円 面談なし 185,000円
PET/CT	【所要時間】 面談あり—約 3.5 時間 面談なし—約 2.5 時間 PET/CT 生化学(血液・便・尿・腫瘍マーカー) 脈波測定 画像結果説明(有・無)	面談あり 145,000円 面談なし 135,000円
脳ドック	【所要時間】約 3 時間 MRI(頭) MRA 超音波(頭) 生化学(血液・腫瘍マーカー) 脈波測定 画像結果説明	55,000円
心臓スクリーニング	【所要時間】約 2.5 時間 超音波(心) 心電図 生化学(血液) 脈波測定 心不全マーカー検査 画像結果説明	30,000円
オプション	●アレルギー検査 15,000円 ●脳梗塞・心筋梗塞リスクマーカー 12,000円 ●内臓脂肪検査 5,000円 ●女性ホルモン検査 5,000円 ●骨代謝マーカー検査 5,000円 ●関節リウマチ検査 3,000円 ●喀痰細胞診検査 3,000円	

※既受診者の方(過去に西台クリニックで受診された方)は、PET/CT検査を含むコースを一律20,000円引でご受診いただけます。
 ◎その他、シンプル脳ドックコース(45,000円)などがございます。詳しくはホームページをご覧ください。

<2019年 ゴールデンウィーク期間の営業について>

ゴールデンウィーク期間は4月28日(日)~5月1日(水)、5月5日(日)・6日(月)をお休みとさせていただきます。5月2日(木)・3日(金)・4日(土)は通常営業いたします。

西台クリニックへのアクセス

●都営三田線「西台駅」西口改札口より徒歩1分
東口改札口より徒歩3分

【電車】
都営三田線 西台駅までの目安時間

- 都内
 - 大手町駅(都営三田線)→西台 約30分
 - 巣鴨駅(都営三田線)→西台 約17分
 - JR新宿駅(山手線)→巣鴨(都営三田線)→西台 約35分
 - JR東京駅(山手線)→巣鴨(都営三田線)→西台 約40分
- 埼玉方面
 - JR赤羽駅(埼京線)→JR池袋(山手線)→巣鴨(都営三田線)→西台 約35分
- 神奈川方面
 - 東急 日吉駅(都営三田線直通)→西台 約60分
- 千葉方面
 - JR千葉駅(総武線)→水道橋(都営三田線)→西台 約90分

【車】
 [東京方面から] 首都高速5号線「中台」出口より、直進後、西台駅方面へお進み下さい。
 [埼玉方面から] 大宮バイパスを南下、高島平通り沿いに、西台駅方面へお進み下さい。

西台クリニック会報

NISHIDAI CLINIC NEWS

29

2019年
3月31日発行

理事長室より

自然治癒力と早期診断こそが 長寿への道

西台クリニックの理念

岡山・くらしき作陽大学で 臨床栄養学を講義!

済陽理事長が TBSテレビに出演!

受診件数報告

書籍のご案内

がん患者、新たに年99万人 「大腸」がトップに

グランドコースで がんと脳疾患を1日でチェック!

症例レポート ~ 結腸癌切除後、右肺小結節を経過観察

PET/CT検査 受診体験談

特製ジュースでがん予防



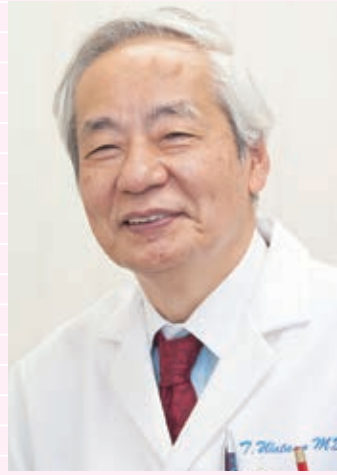
アサリ
貧血予防によいビタミンB12を豊富に含む。またタウリン、鉄、亜鉛などのミネラルもたくさん摂取でき、動脈硬化や高血圧予防にも効果があるとされる。



左のQRコードから
当院のモバイルサイトに
アクセスできます。

自然治癒力と早期診断こそが長寿への道

未曾有の高齢化社会を迎えた今日、自立した日々を送ることが何より幸せであり、誰もが健康・長寿を目指しています。『どのようにすれば80歳、90歳まで健康でいられるか』が大きな関心事であり、その実現はそうた易いことではありません。そのためには人体の自然治癒の力を損なわないことが、最も重要と言えます。この自然治癒力は主に3つの要素から成り立っています。すなわち体温、脈拍、尿量などがほぼ一定を保つ『恒常性』、風邪が短期間に治ったり傷ついた所の出血がすぐ止まる『自己修復力』、病原菌やウイルスを抑える『免疫力』などです。健康を維持するためには、これらの妨げになるものを排除し、栄養や休養に配慮して病気を未然に防ぐことが早道であり、病気の早期診断、早期治療がもっとも大切です。



古代ギリシャの医聖・ヒポクラテスの『汝の食べものを薬とせよ』の言葉は正鵠を得ております。どなた様も定期的健診により早期診断を心がけ、早期治療により健康の維持に努められるよう望んでおります。

今後とも西台への変わらぬご愛顧をお願いする次第です。

平成31年 春
医療法人社団 高千穂会 西台クリニック
理事長 濟陽 高穂

西台クリニックの理念

高精度画像による
早期がん診断

新しい
予防医学の推進

総合的
がん診療への貢献

あくなき探求 がん早期発見へのこれまでの蓄積と探求により、新たな検診を提供します。

1. 当院では過去16年間に約80,000人という世界でも最大級のPETがん検査の実績を有し、がんを効果的に早期発見するためのノウハウが蓄積されております。
2. 全身のがんをより確実に早期発見できるように、どのような検査を組み合わせればよいかを探求しています。
3. 検査により、がんなどが発見された方に対しては、治療に最も適した医師、医療機関(大学病院等)をご紹介いたします。

岡山・くらしき作陽大学で 濟陽理事長が臨床栄養学を講義！

SAKUYO UNIVERSITY EXTENSION COURSE REPORT

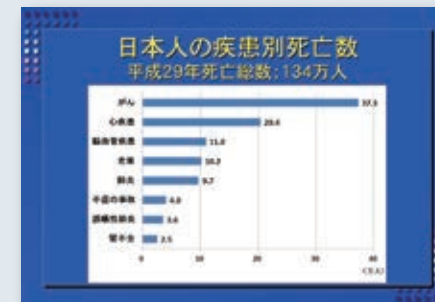
岡山県倉敷市の「くらしき作陽大学」において
濟陽理事長の特別集中講義が行われました。
300名を超える学生や一般市民の方々に、
食事による一次予防の大切さをお伝えしました。

今回の特別講義は『病気が逃げていく「真・日本食」健康法～食事によるがんの予防と改善～』と題し、平成31年1月29日・30日の二日間に亘って行われました。濟陽理事長は同大学・食文化学部の特任教授として「日本食一次予防概論」の講義を行いました。また当院の非常勤医師である高橋豊先生、千葉大学前教授・鈴木信夫先生のご協力もいただき、共同で講義を行っていただきました。

講義の内容は、人体の仕組み・機能などの基礎知識から、病の起源、和食の歴史、食文化から健康食、そして食事による一次予防についてなど、多彩な内容をわかりやすく解説。管理栄養士を目指す在校生や、がん罹患しない年代にあたる中高年の方々など、多くの参加者が真剣に講義に耳を傾けていました。

くらしき作陽大学の皆様には、「食事によるがん予防」について伝える有意義な時間を与えていただき、あらためて心より感謝を申し上げます。

くらしき作陽大学 食文化学部 特別講義
病気が逃げていく「真・日本食」健康法
～食事によるがんの予防と改善～
講師：濟陽 高穂 氏
医師・西台クリニック院長
1月30日(水)
13時25分～14時55分
聖徳殿 (6F, 6F西側ホール)
無料 (要申込)
お申し込み・お問合せ：くらしき作陽大学 教育課 TEL: 086-436-0288



- ### 世界が認めた伝統的日本食
1. 世界7か国研究 1950年代15年間の調査
欧米食に比べて生活習慣病(がん、心臓病、脳卒中)が少ない
 2. アメリカNASA(宇宙航空局)
宇宙食に日本食を選んだ
 3. 世界無形文化遺産「和食」 2013年12月
栄養バランスに優れた健康食

植物機能性食品の理解と意義

各種ポリフェノールによる抗酸化活性 4.

デザイナーフーズ計画
✓1990年、米国国立がん研究所
✓当時最悪であったがんの予防に、植物性食品の抗酸化作用を積極的に取り入れる(機能性野菜・果物)
✓ヘルシーなイメージ、5a-day運動とあいまって、米国のがん減少に寄与した



左から高橋先生、作陽大学 松田理事長、西台クリニック 濟陽理事長、理事長夫人



済陽理事長がTBSテレビに出演！ 病気の予防につながる食材を紹介。

MEDIA
TOPICS

TBS-TV「ジョブチューン」 医者＆管理栄養士が選んだ！最強の食べ合わせ



2018年11月24日、TBSで夜8時から放映されているバラエティ番組「ジョブチューン」に済陽理事長が出演しました。

番組のテーマは『医者＆管理栄養士が選んだ！最強の食べ合わせ』で、白内障と高血圧の予防につながる食材として「鮭」をクローズアップ。済陽理事長は鮭に含まれるアスタキサンチンが目の酸化を防ぎ、白内障を予防する点を説明し、さらに効果を倍増する食材としてはビタミンCが豊富に含まれるものが良いと伝えました。

番組では鮭と一緒に食べたい組み合わせとして、果物のキウイを紹介。なかでもゴールデンキウイはレモンの1.4倍ものビタミンCを摂取できるそうです。ご家庭の献立の参考にしてみてはいかがでしょうか。



TBS-TV「名医のTHE太鼓判！」 ブロッコリーのガン予防効果とは？

2019年1月21日にTBSで放映された『名医のTHE太鼓判!』では「食材総選挙」と題し、体に良いさまざまな食材を紹介。済陽理事長にブロッコリーのもつガン予防効果と薄毛白髪予防についてインタビューしました。理事長はブロッコリーに含まれる成分とガン予防の関係、おすすめの食べ方などを紹介しました。



受診件数報告

全国から数多くの方に受診いただいております。また、癌研病院、がんセンター、全国の大学病院などより依頼を受け、がん患者様の臨床検査を実施しております。

都道府県別受診者数

東京都 — 21,236	茨城県 — 578	愛知県 — 184
埼玉県 — 6,874	群馬県 — 248	大阪府 — 162
千葉県 — 2,215	栃木県 — 227	長野県 — 163
神奈川県 — 1,504	静岡県 — 224	

その他 地方別受診者数

北海道 — 83	近畿 — 311	不明 — 86
東北 — 286	中国・四国 — 228	
北陸・甲信越 — 346	九州・沖縄 — 180	
東海 — 31	外国人・在留邦人・他 — 1,313	

合計 **36,479人**
(2019年2月末現在)

全国大学病院・がんセンターからの紹介

癌研病院 — 103	
国立がんセンター — 138	
他・地区がんセンター — 193	合計 2,239人
全国大学病院 — 1,805	(2019年2月末現在)

日大病院等 — 1,066	東京医大病院 — 50
慶応大病院 — 73	東京女子医大 — 44
慈恵大病院 — 58	東大、京大、千葉大、その他 — 514

書籍のご案内

Recommended books



がんにも負けない体をつくる 済陽式 野菜スープ

からだの酸化を防ぎ、がんと闘う免疫力を上げるファイトケミカルを効率よく摂取するための96のスープレシピを集めた一冊です。済陽式食事療法の基本から、野菜の大量摂取ががんに効果的な理由や、ファイトケミカルが果たす抗がん効果についてわかりやすく解説されています。毎日の食事にうまく野菜のチカラを取り入れていきませんか。

成美堂出版 / 定価: [本体1,404円(税込)]

済陽理事長のがん食事療法に関する様々な書籍が発行されています。ぜひ全国の書店でお買い求めください。

Topics

がん患者、新たに年99万人…部位別では「大腸」がトップに。

厚生労働省はすべての病院に患者データの届け出を義務付けた「全国がん登録」制度による初の集計を行い、2016年に新たにがんと診断された患者数は延べ99万人を超えたと、1月17日付で発表しました。

部位別では大腸がんが15万8127人と、2位の胃がんに2万人以上の差をつけてトップになりました。

集計結果によると、16年のがんの新規患者数は15年の患者数に比べて10万3688人も多く、15年と比べると胃がんや肺がんは順位は同じであっても全体に占める割合は下がりました。これはそれぞれ原因となるピロリ菌の感染率や、喫煙率の低下が反映されたとみられます。

逆に大腸がんは0.5ポイント上がり、食生活の欧米

化などの影響がうかがえます。男性では胃がん、前立腺がんに続き第3位、女性では乳がんに次ぐ第2位に位置しています。

なお、がんと診断された人の割合(罹患率)は、年齢構成を調整した人口10万人当たりで402.0人。男性が469.8人、女性が354.2人で、男性の方が高くなっています。

2人に1人ががんにかかり、3人に1人ががんで亡くなる時代です。昨年来から今年にかけても、著名な方々ががんにより亡くなっています。がんの克服は何よりも早期発見・早期治療が重要。この機会に、ぜひ西台クリニックでがん検診をご受診ください。

厚生労働省資料による

順位	男女計		男性		女性	
	部位	罹患数	部位	罹患数	部位	罹患数
1	大腸	158,117	胃	92,621	乳房	94,848
2	胃	134,580	前立腺	89,717	大腸	68,476
3	肺	125,424	大腸	89,641	胃	41,959
4	乳房	95,525	肺	83,790	肺	41,634
5	前立腺	89,717	肝臓	28,480	子宮	28,076

グランドコースでがんと脳疾患を1日でチェック!

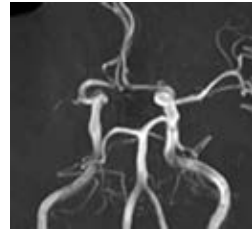
全身のがんを一度に調べる「がん総合コース」の内容に、
 頭部MRIと脳血管を詳しく調べるMRA、頸動脈の状態をみる超音波検査をプラス。
 がんと脳疾患をチェックできる最上位のコースです。

- PET/CT検査
- MRI検査(頭部・骨盤部) MRA検査
- 超音波検査(頸動脈・甲状腺・腹部・前立腺・乳房)
- 生化学検査/腫瘍マーカー
- 当日面談

脳血管の病気を詳しく調べる

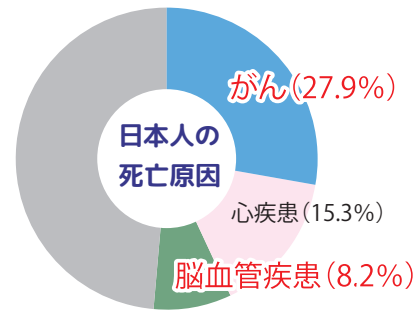
脳卒中に代表される脳血管疾患は、日本人の死亡原因の第3位にあり、がん同様に発見が遅れると命に関わる病気です。

グランドコースでは、MRI およびMRAによる頭部の画像診断により、破裂前の脳動脈瘤、将来閉塞して脳梗塞を起こす恐れのある脳血管の狭窄箇所など、脳血管疾患の兆候を検査します。また頸動脈の超音波検査により頸動脈(頭頸部)の血行動態や病変などを調べ、併せて脈波測定で動脈硬化などを調べます。



MRA検査による脳血管画像

死亡原因の第1位と第3位を詳しく検査します!



厚生労働省 平成29年(2017)人口動態統計

代表的ながんを詳しく調べる

肺がん 男女合わせて死亡数が最も多いがんです。他のがん比べて5年生存率が低く、早期の発見・治療が何よりも重要です。 以下の検査で詳しくチェック! PET/CT ■腫瘍マーカー(CEA, SCC抗原)	前立腺がん 男性のがんの中では罹患数第5位を占めます。60代から罹患が増えます。 以下の検査で詳しくチェック! PET/CT ■MRI ■超音波 ■腫瘍マーカー(PSA)
大腸がん 男女ともに罹患数・死亡数が上位のがんです。食の欧米化により増えています。 以下の検査で詳しくチェック! PET/CT ■腫瘍マーカー(CEA, p53抗体) ■便潜血反応検査	悪性リンパ腫 リンパ系組織のがんで、全身で発生する可能性があります。ホジキンリンパ腫と非ホジキンリンパ腫に大別されます。 以下の検査で詳しくチェック! PET/CT ■MRI ■超音波
胃がん 肺がん・大腸がんに次いで死亡数の多いがんで年間に5万人近い人が亡くなります。 以下の検査で詳しくチェック! PET/CT ■腫瘍マーカー(CEA, CA19-9) ■胃炎・胃潰瘍検査(H.ピロリIgG抗体、ペプシノーゲン)	食道がん 罹患数、死亡数とも男性が高いがんです。特に喫煙し、お酒を飲む方は注意を要します。 以下の検査で詳しくチェック! PET/CT ■腫瘍マーカー(SCC抗原, p53抗体, CEA)
膵臓がん 完治の難しいがんで、死亡数では男女ともに上位に位置しています。60代から罹患が増えます。 以下の検査で詳しくチェック! PET/CT ■超音波 ■腫瘍マーカー(CA19-9, エラスターゼ1) ■肝胆膵機能検査 ■膵臓唾液腺機能検査	腎・尿路がん 腎がん、腎盂・尿管がん、膀胱がんなどがあります。検診で偶然に発見される腎がんが増えています。 以下の検査で詳しくチェック! PET/CT ■MRI ■超音波 ■腫瘍マーカー(CA125, NMP22)
肝臓がん B型、C型肝炎ウイルスの感染が主たる原因です。 以下の検査で詳しくチェック! PET/CT ■超音波 ■腫瘍マーカー(α-フェトプロテイン) ■肝炎ウイルス検査 ■肝胆膵機能検査	子宮頸がん 頸がんは若い年代、体がんは50代から罹患が増えます。両方をあわせると、女性のがん罹患では第5位を占めています。 以下の検査で詳しくチェック! PET/CT ■MRI ■超音波 ■腫瘍マーカー(SCC抗原(子宮頸がん)、CA125(子宮体がん))
胆嚢がん 胆嚢や胆管にできるがんで、男女ともに高齢になるほど罹患が増えます。 以下の検査で詳しくチェック! PET/CT ■超音波 ■腫瘍マーカー(CEA, CA19-9) ■肝胆膵機能検査	卵巣がん 自覚症状に乏しく、転移してから発見されることも多いがんです。40代から罹患が増えます。 以下の検査で詳しくチェック! PET/CT ■MRI ■超音波 ■腫瘍マーカー(CA125, CA19-9)
乳がん 女性のがんの罹患数第1位を占めます。死亡数も女性のがんの中では第5位で、30代を過ぎると定期的な検査が欠かせません。 以下の検査で詳しくチェック! PET/CT ■超音波 ■腫瘍マーカー(CA15-3, p53抗体)	頭頸部がん 咽頭(上中下)がん、喉頭がん、上顎洞がん、舌がん、唾液腺がん、甲状腺がんなど多種多様ながんがあります。 以下の検査で詳しくチェック! PET/CT ■超音波 ■腫瘍マーカー(SCC抗原) ■内分泌検査

■ 男性のみ ■ 女性のみ

症例レポート

CASE REPORT

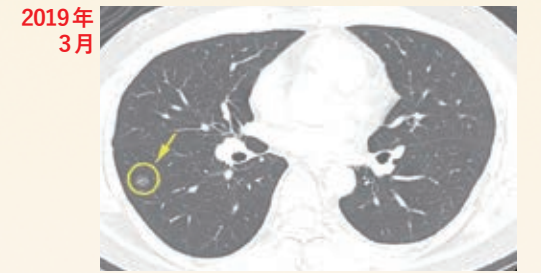
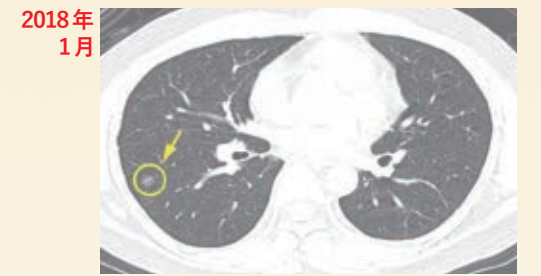
肺・摺りガラス様結節所見症例 41才・男性

結腸癌切除後、右肺小結節を経過観察

2017年2月、中国・北京市仁和病院で上行結腸癌に対し、右半結腸切除術を受ける。2018年1月、右肺小結節出現。精査希望して西台クリニック受診。右肺下葉に、径9mmの摺りガラス様結節の診断。確定診断が困難であり、また化学療法などの絶対適応なく、切除術も希望せず、経過観察とした。

1年余りの玄米・減塩・菜食などの食事療法を続行。2019年3月のPET-CT検査で不変の所見であった。

現段階では悪性像も否定的であり、更に慎重な経過観察を行う予定。



PET/CT検査 受診体験談～2～

本当の意味での“健康”—いつかは検診に行こう。

年齢と共に身体のあちこちに不調を感じるようになり、だんだん『がん検診』を意識するようになりました。そんな時、「2人に1人はがんになる時代」というポスターを目にし、重い腰を上げてPET検診を受けてみることにしました。

頭痛があったり、女性特有のがんも心配だったため、思い切って『グランドコース』を受診してみることにしました。やはり検査当日はいろいろな意味で朝から緊張し、5時間半の検査時間は長くもあり、短くも感じました。最後の面談では、特にがんを疑うものは無く、生活習慣で気をつけるべき点等を指摘していただき、安堵して帰途に着きました。

2週間後には、20ページもの検査結果が自宅に届き、日常生活上注意すべき点等も詳しく書かれている総合所見をいただきました。

この年齢になって、健康は検査をしてやっと分かるもので、曖昧な自己判断では本当の健康とは言えないということを実感しました。

西台クリニックには、今回ご丁寧な対応をしてくださったこと心より感謝いたします。



特製ジュースでがん予防

がん予防に欠かせない栄養素をサラダ感覚で毎日おいしく♪

レシピ#23 りんご&ヨーグルト

● 材料(約300ml分)

- プレーンヨーグルト 150g
- りんご 100g
- はちみつ 大さじ1
- レモン 約1/2個(果汁大さじ1)

● 作り方

- ① りんごは半量だけ皮をむき、芯を取り除いて一口大に切ってレモンをかける。
- ② 材料をすべてミキサーに入れて攪拌する。

・果物、野菜は農薬を取り除くために水につけておく ・果物、野菜はミキサーにかけ直前に切る

