

検診コース(完全予約制)

消費税引上げに伴い、2014年4月より検査料金の変更を予定しております。

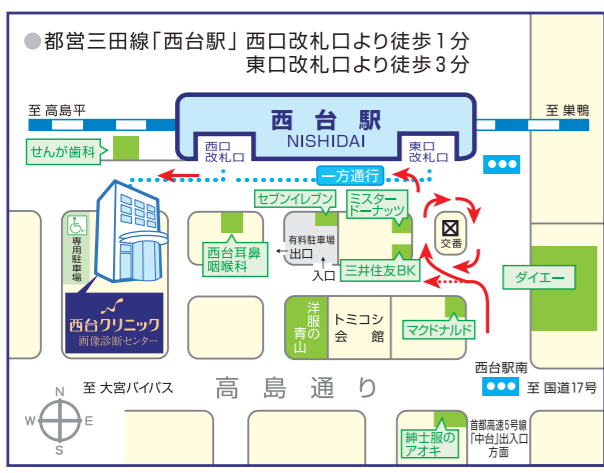
頸=頸動脈 甲=甲状腺 腹=腹部 前=前立腺 乳=乳房 頭=頭部 骨=骨盤部 心=心臓

<b>心臓・グランドコース</b> (がん総合+脳ドック+心臓ドック)	グランドコースに心臓MRI、心臓超音波、心電図を加え、高精度な三大生活習慣病検査を西台1箇所ですべて1日検診！心臓を含めた結果面談も当日に行います。	358,000円 (約7.5時間)
<b>グランドコース</b> (がん総合+脳ドック)	がん総合コースと脳ドックコースを組み合わせた検査を同日で行います。遠方から来られる方、多忙な方々におすすめのコースです。	249,000円 (約5.5時間)
<b>がん総合コース</b>	細胞の働き具合と臓器の形態を同時に調べるPET/CT検査に、MRI、超音波、血液生化学検査を併用し、全身のがんを総合的に検査します。	面談あり 183,000円 (約4.5時間) 面談なし 173,000円 (約3.5時間)
<b>PET/CTコース</b>	PET/CTのみのコース。当日、画像診断を基にした面談を行います。定期的に人間ドックを受診している方におすすめのコースです。	128,000円 (約3.5時間)
<b>脳ドックコース</b>	くも膜下出血の原因となる動脈瘤の有無や脳梗塞の原因となる頸動脈の動脈硬化の進行度をMRI-MRA、頸動脈超音波、血液生化学により検査します。	59,000円 (約3時間)
<b>心臓スクリーニング</b>	心肥大、弁膜症(弁の異常)、心臓のポンプ機能などの心疾患を、心臓超音波検査、心電図、脈波測定、血液検査を用いて検査します。	30,000円 (約2.5時間)
<b>オプション</b>	●脳梗塞・心筋梗塞リスクマーカー 12,000円 ●内臓脂肪検査 5,000円 ●血液サラサラ検査 3,000円	

◎その他、乳がんPETコース(143,000円)、シンプル脳ドックコース(49,000円)もございます。詳しくはホームページをご覧ください。

西台クリニックへのアクセス

●都営三田線「西台駅」西口改札口より徒歩1分  
東口改札口より徒歩3分



至高島平 至巢鴨

至大宮バイパス 高島通り 西台駅南 至国道17号

〔電車〕  
都営三田線 西台駅までの目安時間

**都内**

- 大手町駅(都営三田線)→西台 約30分
- 巢鴨駅(都営三田線)→西台 約17分
- JR新宿駅(山手線)→巢鴨(都営三田線)→西台 約35分
- JR東京駅(山手線)→巢鴨(都営三田線)→西台 約40分

**埼玉方面**

- JR赤羽駅(埼京線)→JR池袋(山手線)→巢鴨(都営三田線)→西台 約35分

**神奈川方面**

- 東急日吉駅(都営三田線直通)→西台 約60分

**千葉方面**

- JR千葉駅(総武線)→水道橋(都営三田線)→西台 約90分

〔車〕〔東京方面から〕首都高速5号線「中台」出口より、直進後、西台駅方面へお進み下さい。  
〔埼玉方面から〕大宮バイパスを南下、高島平通り沿いに、西台駅方面へお進み下さい。

●検診のご予約・お問い合わせは  
西台クリニック医療情報室  
(受付/月～土曜日 9:00～17:00)

**TEL.03-5922-0703**  
ホームページ <http://www.ncdic.jp>



左のQRコードから  
当院のモバイルサイトに  
アクセスできます。



院長室より  
**新世紀の充実した  
検診センターとして**  
西台クリニックの理念  
医師紹介  
**『心臓・グランドコース』開始**

**5周年・出版記念パーティ報告**  
The Japan Timesが西台クリニックを紹介  
症例レポート  
受診件数報告

がんのいろ・はを知る。  
〔第8回〕前立腺がん  
特製ジュースでがん予防

Topics

- ・日本橋・三越にて健康長寿セミナーが開催
- ・済陽院長の故郷・宮崎にて講演会を実施
- ・済陽院長監修のヒーリングCDが発売
- ・書籍のご案内



**みかん**  
βカロテンの5倍のがん抑制効果を持つβクリプトキサンチンを含み、皮膚がん、肺がん、大腸がんの予防効果があることがわかっている。



## 新世紀の充実した検診センターとして

お蔭さまで西台クリニックは再開5年が経過し、新たな時代に入りました。

最新の診断機器と重層な専門医の先生方による、最先端の診断およびそれに基づく診療指導に親身の献身を重ねております。国内のみでなく遠くイギリス、アメリカ、ギリシャ、香港、シンガポール、台湾、上海その他諸外国の方々からも信頼され、西台クリニックでの検診・指導に信頼が寄せられております。

がん検診のみならず新MRIシステムにて、体にとり負担の全くない脳・心臓の優れた検診が可能となりました。がん、脳卒中、心臓病の三大生活習慣病に向けて的的な検査・予防医学の推進を行い、皆さまの長寿社会を健康で豊かなものにするため鋭意努力する所存です。

今後とも末長くご愛顧の程をお願い申し上げます。

平成25年 12月 院長 濟陽 高穂



### 西台クリニックの理念

高精度画像による  
早期がん診断

新しい  
予防医学の推進

総合的  
がん診療への貢献

### 医師紹介

読影、面談を担当する医師を紹介いたします。  
なお、この度、武藤晴臣先生が当院の名誉院長に就任されました。



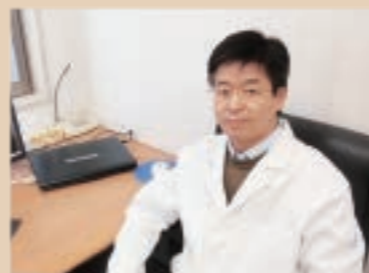
武藤 晴臣 名誉院長

昭和43年、日本大学医学部卒。東京女子医大消化器病センター、日本大学医学部放射線科、セントマーガレット病院副院長、湯河原胃腸病院副院長、片山病院消化器外科部長を経て、西台クリニック名誉院長に就任。



貞永 嘉久 医師

昭和35年、千葉大学医学部卒。千葉大学第二外科、東京女子医大消化器病センター、川崎胃腸病院を経て、昭和46年に貞永胃腸クリニック開設。平成元年より医療法人社団貞真会貞永クリニック理事長。



中川 敬一 医師

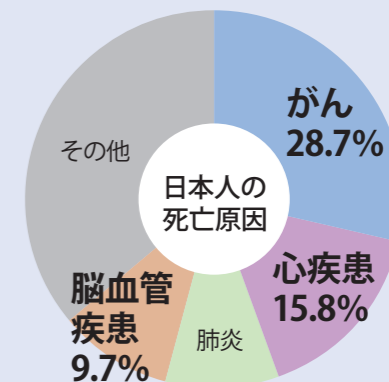
昭和60年、千葉大学医学部卒。テキサス大学ヒューストン校循環器内科へ留学、帝京大学市原病院、西台クリニック副院長などを経て、平成20年に東京シーサイドクリニック開設、院長就任。

## 『心臓・グランドコース』がスタート！ がん・脳疾患に加えて、心疾患の早期発見も可能に！

**が**んに続いて日本人の死亡原因の第2位となっている心疾患。食生活の欧米化などを原因として年々増加傾向にあります。しかし一般的な健康診断では心臓の検査項目は少なく、狭心症や心筋梗塞など命に関わる病気を早期に発見することは困難でした。11月より新たにメニューに加わった『心臓・グランドコース』では、全身のがんと脳疾患を詳しく調べるグランドコースの検査項目に加えて、最新のMRIと超音波診断装置を使用し、心臓の健康状態を精密に診断。日本人の死亡原因の上位を占める三大疾患の早期発見を目指します。



日本人の死因上位を占める  
三大疾患をカバーします！



平成24年人口動態統計より

### 『心臓・グランドコース』の特徴

- ・がん、心臓、脳の精密検査が西台クリニック内において1日で終了(所要時間:約7.5時間)
- ・心臓検査は、MRI、エコー(超音波検査)、心電図で組織や血管の健康状態を詳細に診断
- ・心臓画像診断のエキスパートであるCVIC心臓画像診断クリニック飯田橋と提携豊富な経験を積んだ専門医が診断と結果説明を担当

### 心臓MRI、心臓エコーってどんな検査？

～CVIC心臓画像診断クリニック飯田橋の寺島院長先生、小山診療部長にお聞きしました～

#### 心臓MRI・心臓エコーで何がわかるのですか？

心臓MRI検査は、主に「心臓がきちんと動いているかどうか」「血管の状態」「心筋など組織の状態」「血流の様子」をみることができます。造影剤を使用しませんので、受診者の方の負担も少ないのが特徴です。CVIC心臓画像診断クリニック飯田橋は、この心臓MRI検査において日本でNo.1の実績を誇っています。一方の心臓エコー検査でみるのは心臓の弁の状態です。心臓の弁は1日に約10万回も閉じたり開いたりしており、年齢とともに老化してしまいます。弁の状態やそこを通る血流の様子をみることで疾患の兆候を早期に発見します。

#### どんな人が受けるといいのでしょうか？

高血圧、糖尿病、肥満の人、タバコを吸う人、家族に心疾患の経歴がある人は、3～4年に一回は精密な検査を受けた方がいいでしょう。該当しない人でも安心はできません。心疾患は自覚症状に乏しく、血管の50%くらいが詰まっても無症状なので、症状が出た時にはかなり進行している人が多いのです。40代以上の人なら定期的な検査をお勧めします。

#### 検査に痛みや不快感はありますか？

心臓は常に動いているので検査中は安静にいただく必要がありますが、痛みなどはまったくありません。検査時間は約1時間ほどで、MRIで撮影した心臓画像はコンピュータで3D化してその日にお見せいたします。ご自身の心臓の形状や血管の様子なども詳細に映し出されますので、心臓が正常かどうかがよく理解でき、大きな安心につながると思います。もちろん何らかの疾患が見つかったときには適切な治療機関をご紹介しますので、安心してご受診ください。



小山診療部長(左)と寺島院長先生(右)

# 新生・西台クリニック5周年・出版記念パーティ開催!

2013年10月26日(土) 池袋メトロポリタンホテル

10月26日(土)、池袋メトロポリタンホテルにて、当院の5周年・出版記念パーティが開催されました。

第一部は、「アロヒ・根岸・フラ・ハラウ」によるフラダンスでスタート。続いて名鏡事務局長が開会挨拶を述べ、ビデオ「西台クリニック五年間のあゆみ」が上映されました。

ビデオが終わると済陽院長が登壇。5周年を迎えられたことへの感謝を述べ、新生西台クリニックのさらなる進化・発展をお約束いたしました。

その後は、西台健康倶楽部会長の中山ご夫妻、特別顧問の小幡裕名誉教授など、長年当院に貢献いただいた方

への感謝状贈呈。さらに板橋法人会会長の荒井様、経済産業大臣政務官である田中良生先生に祝辞をいただき、余興として花柳穂静様による日本舞踊、「彩の宮太鼓」による和太鼓演奏が披露されました。

第二部は、西台健康倶楽部副会長の佐伯様による乾杯でスタート。株式会社セゾン保険サービスの松澤代表取締役、株式会社マキノ出版の狩野編集長のご挨拶と続き、歓談タイムへ。

宴も終盤に差し掛かった頃、スタッフ9名が壇上へ。済陽院長から5年勤続の表彰を受け、スタッフ代表として川端看護部長、さらに長谷川副院長が挨拶しました。

そして締めくくりは、TCメディカル代表取締役の済陽千賀子・院長夫人から御礼のご挨拶。5年間を振り返りつつ、皆様に心よりの感謝を述べ、無事お開きとなりました。

おかげさまで参加者181名、3時間以上にわたる盛大なパーティとなりました。ご多忙中ご出席いただいた皆さまには、あらためて御礼申し上げます。



## 賢者の食事

Vol.2 貝原益軒

健康な食生活を説いた儒学者に学ぶ  
正しい酒の飲み方とは。

冬はお酒を飲む機会が増える季節。「酒は百薬の長」と言われ、実際に厚生省の調査では「平均して2日に日本酒に換算して1合程度飲酒する人は、死亡率が最も低い」という結果が出ている。しかしお酒は両刃の剣だ。有名な江戸期の儒学者・貝原益軒も『養生訓』の中で次のように書いている。

「ほどよく飲めば、陽気になり消化を助け、心配事から開放され、やる気を出す。しかし、多く飲めば害になる」。また「友人たちと会食すると、ついおいしいものを食べ過ぎることがある。食べ過ぎてしまうことは、健康のうえではよくないことである」と宴会での飲食に注意を促している。

『養生訓』を読むと、今も昔も人は食の誘惑に弱いことがわかる。益軒は83歳まで生きた。長寿には強い意志が必要だ。



## 医療ツーリズムへの取り組みが The Japan Timesに取り上げられました。

英字新聞“The Japan Times”(10月29日)において当院の医療ツーリズムの取り組みがクローズアップされました。

現在、我が国では「新成長戦略」の一環として「観光立国の実現」が掲げられ、インバウンド医療ツーリズムが推進されています。当院は2010年頃から観光庁からの要請を受け、受診枠を限定して海外からの検診希望者の受入を実施してきました。

紙面では西台クリニックが日本のPET検査施設のパイオニアであることが伝えられ、「検診をはじめ、超高齢化社会である日本の医療サービスは、世界の国々にとって非常に参考になるでしょう。医療ツーリズムは日本の検診を知ってもらい良い機会です」との済陽院長のコメントが掲載されました。

さらに「同じ精度の医療機器は母国にもあるけれど、私は日本の医師の経験を評価、信頼しています」「西台クリニックのホスピタリティの高さは驚きです。母国で同レベルのサービスはなかなか受けられません」といった、当院のサービスを称賛する外国人受診者の声も紹介されました。



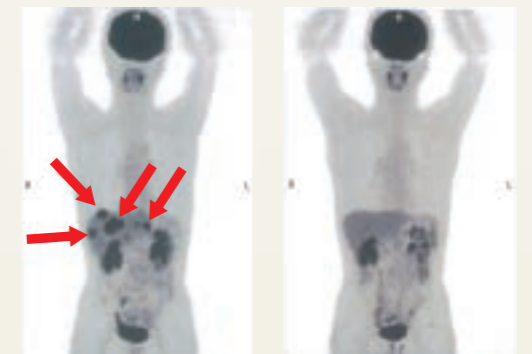
## 症例レポート

66歳・男性 / 胃癌・全摘後多発肝転移

肝動注化学療法と食事療法の併用により、  
多発転移巣が半年で消失。

2012年4月、胃癌の全摘出手術を行い、1年後にPET検査を受診。肝臓全体に2.4cm大の転移巣の多発が認められ、肝臓に直接抗がん剤を投与する肝動注化学療法を実施し、同時に食事療法を開始する。

2013年10月、再度PET検査を受診したところ、多発肝転移が消失。その他の部位にも異常を認めず、完治に至った。



2013年4月

2013年10月

## 受診件数報告

### 都道府県別受診者数

東京都 — 8,623	茨城県 — 322	愛知県 — 105
埼玉県 — 3,190	群馬県 — 134	大阪府 — 95
千葉県 — 1,104	栃木県 — 128	長野県 — 78
神奈川県 — 824	静岡県 — 119	

### その他 地方別受診者数

北海道 — 48	近畿 — 205	合計 15,670人 (2013年12月末現在)
東北 — 159	中国・四国 — 128	
北陸・甲信越 — 166	九州・沖縄 — 103	
東海 — 18	外国人・在留邦人・他 — 121	

### 全国大学病院・がんセンターからの紹介

癌研病院 — 66	合計 1,437人 (2013年12月末現在)
国立がんセンター — 76	
他・地区がんセンター — 106	
全国大学病院 — 1,189	

日大病院等 — 834	東京医大病院 — 30
慶応大病院 — 58	東京女子医大 — 25
慈恵大病院 — 44	東大、京大、千葉大、その他 — 198

# がんのいろはを知る。

●第8回 前立腺がん

**前**回は女性特有の子宮体がんのお話でしたので、今回は男性特有の前立腺がんについて説明します。前立腺がんはかつて日本人には少ないがんと言われていました。それだけに名前は知っていても、どこか他人事と思っている男性の方も少なくないでしょう。しかし現在では、**胃がん、肺がん、大腸がん**に続いて、**日本人男性が罹患する第4位**のがんなのです。

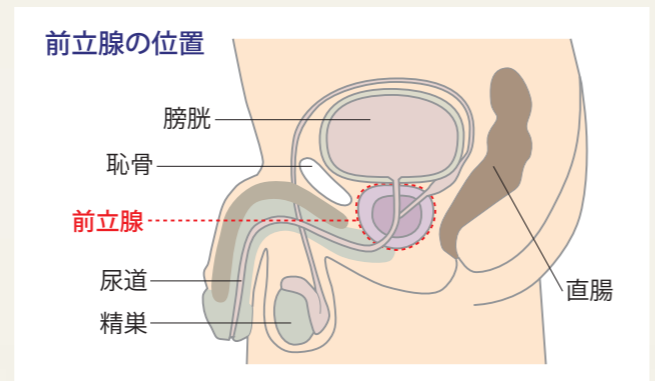
前立腺がんは**50代～60代にかけて罹患率が高まり**、患者数も年々増加しています。2012年の死亡数は約1.1万人で男性がん死亡全体の約5%を占め、2025年には約1万5千人が前立腺がん死亡すると予測されています。他のがんと同様に初期では自覚症状がないため、適齢期になったら定期的な検診が大切です。

**早期発見にはPSA(前立腺特異抗原)検査**が一般的です。PSA検査とは前立腺がん特化した血液検査で、自治体が行う健康診断や人間ドックで手軽に受診できます。日本泌尿器科学会のガイドラインでは、**住民検診では50歳以上、人間ドックでは40歳以上を受診対象**としています。

ただPSA検査の結果が高値であったとしても前立腺がんであるとは限りません。PSAは前立腺肥大症、前立腺炎、射精、膀胱内に尿が溜まって排尿できない尿閉などの要

因によっても上昇します。PSA値から前立腺がんが疑われた場合は、前立腺の腫れを肛門から指を入れて調べる直腸診、肛門から器具を挿入して調べる経直腸的前立腺超音波検査などを行い、最終的には組織を採集して調べる前立腺針生検で診断を確定します。

前立腺がんは**早期に発見できれば外科手術または放射線治療で治癒できる**がんです。また比較的進行がゆっくりしていることも多いため、発見されても**PSA検査を定期的に行い経過観察する(PSA監視療法)**場合もあります。治療による合併症や後遺症が起こるリスクもありますので、どのような治療を行うのか、医師とよく話し合い決めることが大切です。



## 特製ジュースでがん予防

香ばしいアーモンドの食感で、ヨーグルトをもっと美味しく

### レシピ #08 バナナ・アーモンドジュース

#### 材料(約300ml分)

- プレーンヨーグルト 150g
- バナナ 100g
- アーモンド 8g(8粒)
- レモン 約1/2個(果汁大さじ1)
- はちみつ 大さじ1

#### 作り方

- ① バナナは皮をむいて一口大に切りレモンをかける。
- ② ミキサーに①とヨーグルト、アーモンドはちみつを入れて攪拌する。



- ・果物、野菜は農薬を取り除くために水につけておく
- ・果物、野菜はジューサーにかける直前に切る
- ・ジューサーは栄養素が破壊されにくい低速タイプのものがおすすめ

## 日本橋・三越にて健康長寿セミナーが開催

12月9日(月)、日本橋三越にて、三越伊勢丹グループの会員様を対象とした健康長寿セミナーが開催され、済陽院長が「60歳から考える「ガンになりにくい」身体をつくる」をテーマに講演を行いました。講演では活力あるシニアライフを送るための食事のルールや、検診で病気を早期発見することの重要性などをわかりやすく説明。講演の後は日本料理店「なだ万」にて昼食タイム。済陽院長考案の健康ジュースとランチを楽しみました。



## 済陽院長の故郷・宮崎にて講演会を実施

12月2日(月)、宮崎県にてスーパー「Foodaly(フーデリー)」を展開する株式会社ハットリーが、「病気にならない、なってからでも遅くない食事法セミナー」と題した講演会を開催。済陽院長が講演を行いました。Foodalyは県内でも食材にこだわった品揃えで評判のお店。また済陽院長の故郷ということもあり、食や健康に関心のある200名もの参加者が集まりました。セミナーでは日本人の死因第一位であるがんの原因の多くが食事にある点や、がんを防ぐ食事法、済陽食事療法の治療成果などを、スライドを使って解説。参加者からの質疑応答なども行われ、盛況のうちに終了しました。

## 済陽院長監修のヒーリングCDが発売

この度、済陽院長が監修を行った、作曲家・神山純一氏のヒーリングCD「腸を快調にする音楽一大腸を良いコンディションに・便秘改善」が発売されました。全6曲が収録され、特許を取得したテンダートーンによるやすらぎに満ちた演奏が副交感神経を刺激し、免疫機能を高めるとともに、消化管の動きを活性化させます。インターネットや全国のCDショップなどでお求めいただけます。ご自宅のBGMにいかがでしょうか。 ※効果には個人差があります。



## 書籍のご案内

がん食事療法に関する様々な書籍が発行されています。全国の書店で買い求めください。



済陽式 抗がん食材帖  
講談社  
(2013年9月)  
定価1,470円  
抗がん食品と健康維持食品 NG食品がひとめでわかる



40歳からは食べ方を変えなさい!  
三笠書房  
(2013年11月)  
定価600円  
人生後半の体を支える 食べ方、食べ物が満載!



今あるがんが消える レモン にんじん りんご ジュース  
ナツメ社  
(2012年10月)  
定価1,365円  
毎日が楽しくなる おいしいジュースが80種

©2013年12月現在、済陽院長の著書はここで紹介したものを含め、各出版社より計53冊発行されています。